



# termet

## JEDNOFUNKCYJNY KOCIOŁ KONDENSACYJNY SYSTEMY KASKADOWE



WINDSOR 50

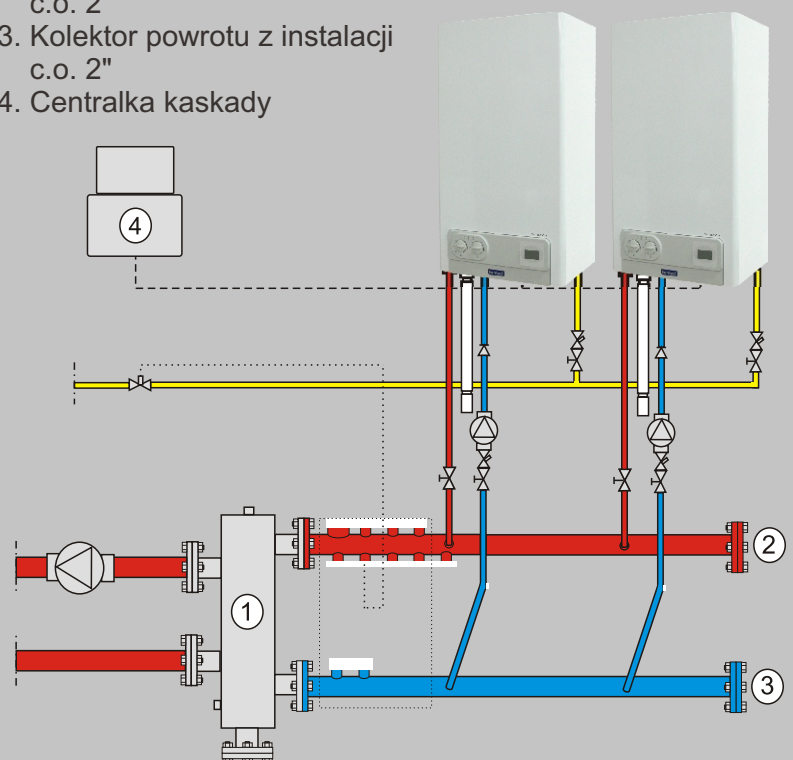
### ZALETY TECHNICZNO - UŻYTKOWE:

- ogrzewanie systemu c.o. (kocioł jednofunkcyjny)
- łączenie kotłów w systemy kaskadowe (max. 4 kotły)
- sprawność 107,7 %
- klasa energetyczna \* \* \* \*
- palnik PREMIX wykonany ze stali nierdzewnej o bardzo niskiej emisji NOx - Klasa 5
- główny wymiennik ciepła wykonany ze stali nierdzewnej
- modulowany wentylator
- panel sterowania LCD z funkcją autodiagnostyki
- podzespoły montowane na szybkozłączach
- wbudowana regulacja pogodowa
- energooszczędna wbudowana pompa wodna (wys. podnoszenia - 7 m)
- 3 letni okres gwarancji

## WINDSOR 50

### Schemat systemu kaskadowego:

1. Sprzęgło hydrauliczne
2. Kolektor zasilający instalację c.o. 2"
3. Kolektor powrotu z instalacji c.o. 2"
4. Centralka kaskady



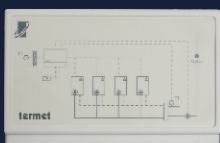
### Akcesoria dodatkowe:



Bezprzewodowy, tygodniowy programowalny regulator temperatury pomieszczeń  
**termet 3000TX**



Tygodniowy programowalny regulator temperatury pomieszczeń  
**termet 2510**



### MENADŻER KASKADY KOTŁÓW

Centralka kaskady typ AX 1203SQ  
+  
Regulator OPEN- THERM® typ CR 11011  
(współpracujący bezpośrednio z centralką kaskady - wyposażenie niezbędne)



Czujnik temperatury zewnętrznej  
**termet**

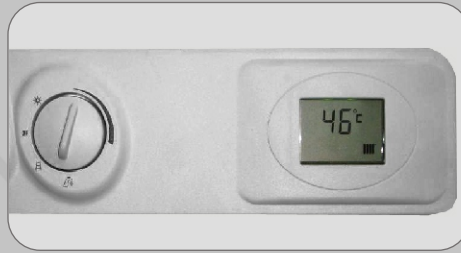


# TECHNIKA KONDENSACYJNA SYSTEMY KASKADOWE

# WINDSOR 50



System szybkozłączy



Wyświetlacz LCD z indykacją wszystkich funkcji i kodami błędów



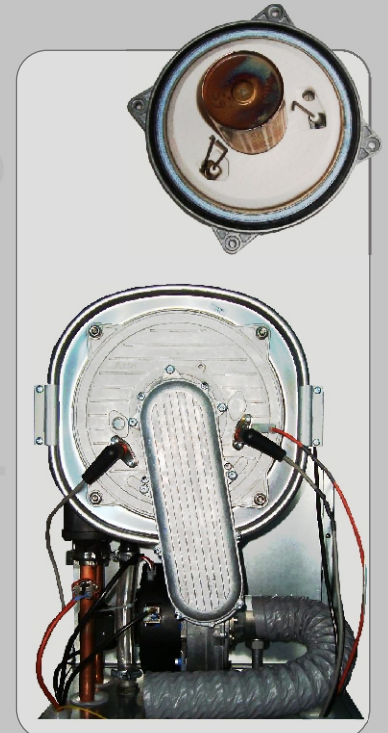
Zasobniki c.w.u. wraz z akcesoriami:



zawór trójdrogowy

czujnik NTC

Współpraca z zasobnikami c.w.u.: Termet 120, Termet 140, ZWU-200/N przy użyciu zaworu trójdrogowego.



Główny wymiennik i palnik PREMIX wykonane ze stali nierdzewnej

## DANE TECHNICZNE

### WINDSOR 50

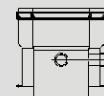
Nominalna moc cieplna przy temp. 80°C/60°C (modulowana) kW  
 Nominalna moc cieplna przy temp. 50°C/30°C (modulowana) kW  
 Nominalne obciążenie cieplne kW  
 Sprawność użyteczna kotła dla częściowego obciążeniu i temp. wody powrotnej 30°C %  
 Sprawność użyteczna kotła przy nominalnym obciążeniu i średniej temp. wody kotłowej 70°C %  
 Zakres modulacji %  
 Zużycie gazu 2H-G20 2E-G20 m<sup>3</sup>/h  
 3B/P-G30/G31 kg/h  
 Maksymalne ciśnienie wody w układzie c.o. Mpa  
 Maksymalna temperatura pracy °C  
 Pojemność naczynia wzbiorczego l  
 Napięcie prądu V  
 Pobierana moc W  
 Stopień ochrony -  
 Emisja NOx dla gazu (2E-G20) mg/kWh  
 Podłączenie do przewodu kominowego mm

8,2 - 45,4  
 9,1 - 50,6  
 8,5 - 47  
 107,7  
 96,6  
 20 - 100  
 4,9  
 -  
 0,3  
 95  
 8  
 230  
 200  
 IP 44  
 Klasa NOx-5  
 Ø60/ Ø100  
 lub Ø80/Ø125  
 lub 2x Ø80  
 705  
 400  
 420

Wysokość mm  
 Szerokość mm  
 Głębokość mm

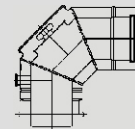
## ZESTAWY PRZYŁĄCZENIOWE DO SYS. POWIETRZNO - SPALINOWYCH

adapter koncentryczny Ø80/125  
(z króćcami pomiarowymi i kołnierzem na kocioł)



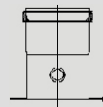
T9 000 01 05 00

kolano koncentryczne 90° Ø80/125  
(z króćcami pomiarowymi, rewizją i kołnierzem na kocioł)



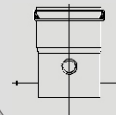
T9 000 01 00 00

adapter spalinywy Ø80  
(z króćcem pomiarowym i kołnierzem na kocioł)



T9 000 01 04 00

adapter powietrzny Ø80  
(z króćcem pomiarowym i kołnierzem na kocioł)



T9 000 00 54 00

termet 58-160 Świebodzice, ul. Wałbrzyska 33  
 Dział Sprzedaży tel. (074) 854 15 05, fax (074) 854 07 03  
 Dział Marketingu tel. (074)854 25 49

www.termet.com.pl, sprzedaz@termet.com.pl, market@termet.com.pl